

MORPHOLOGICAL AND PHYLOGENETIC FACTORS STRUCTURE THE DISTRIBUTION OF DAMSELFLY AND DRAGONFLY SPECIES (ODONATA) ALONG AN ENVIRONMENTAL GRADIENT IN AMAZONIAN STREAMS

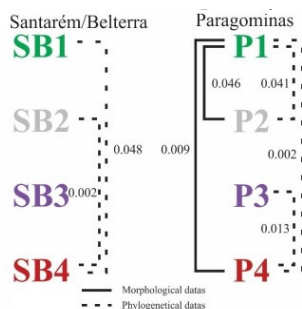
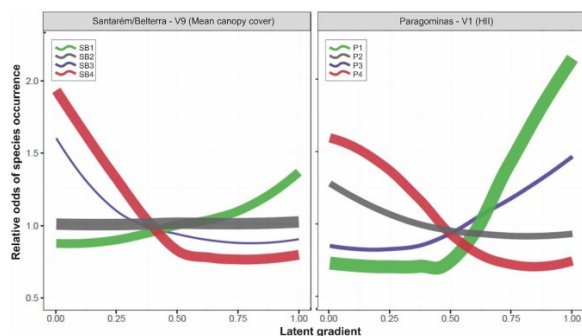
Rafael C. Bastos; Leandro S. Brasil; José Max B. Oliveira-Junior; Fernando G. Carvalho; Gareth D. Lennox; Jos Barlow & Leandro Juen

Nunes, A.



OLÁ PESSOAL!

Estamos compartilhando com vocês um estudo, resultado da minha dissertação (Rafael Bastos), que acabou de ser publicado na *Ecological Indicators* e que pode interessar a vocês.



Sabemos que as **alterações ambientais** provocadas pelas atividades antrópicas afetam as comunidades, filtrando os organismos que podem ampliar ou restringir suas distribuições em virtude do aumento ou diminuição das abundâncias das espécies ao longo dos gradientes ambientais. Identificar e entender esses padrões de resposta é um grande desafio, ainda mais porque diferentes espécies podem apresentar padrões de respostas semelhantes. Algumas discussões mostram que essa convergência no tipo de resposta das espécies, seriam resultados do compartilhamento de alguma similaridade que resultariam em nichos semelhantes, tais como as relações filogenéticas e/ou similaridades morfológicas. Diante disso, em nosso artigo investigamos se as **classes latentes** (grupos de espécies com padrões de resposta semelhantes) de **Odonata da Amazônia Oriental** são estruturadas pelas **relações filogenéticas e/ou similaridades morfológicas**. Em nosso estudo detectamos e discutimos o efeito desses dois fatores na distribuição de Odonata.

DESTAQUE 1:

A ordem Odonata contém grupos distintos de espécies que compartilham respostas semelhantes às mudanças ambientais.

DESTAQUE 2:

Os padrões de resposta foram relacionados à estrutura filogenética e semelhança morfológica.

DESTAQUE 3:

A relação mencionada acima parece ser complexa e não muito clara. Acreditamos que outros fatores como o histórico de uso do solo podem afetar esses Odonata.

DESTAQUE 4:

Apesar disso, os padrões de resposta apresentaram algumas diferenças entre as áreas.

Cunha, E.J.



FICOU INTERESSADO?

Acesse o link:

[https://authors.elsevier.com/sd/article/S1470-160X\(20\)31196-1](https://authors.elsevier.com/sd/article/S1470-160X(20)31196-1)

Ecological Indicators
122 (2021):107257